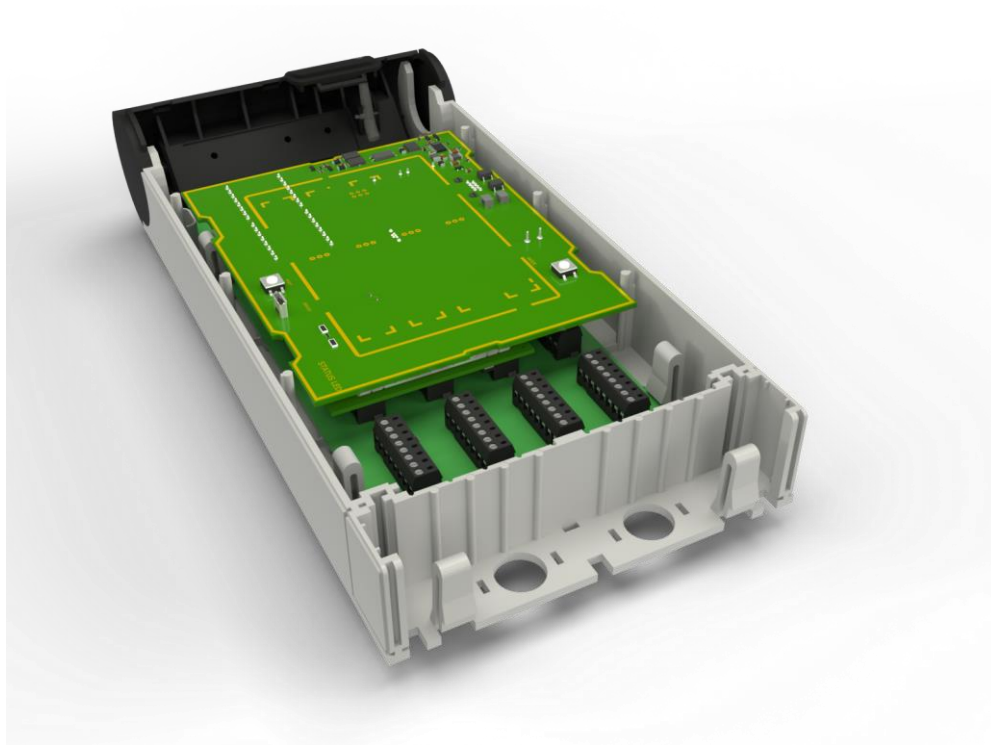


GUIDE d'INSTALLATION



tCM - Migration Carte Controller
Guide d'Installation (NUMIPCE-H)

ascom

Sommaire

1	Symboles	3
2	Description	2
3	Installation	3
4	Informations importantes sur la sécurité	4
5	Connexions	5
6	Montage	6
	6.1 Montage dans un boîtier existant NIAM existant	6
7	Document	11

1 Symboles



Lire le manuel pour plus d'informations



Attention: Soyez extrêmement prudent et suivez attentivement les instructions.

2 Description

La carte contrôleur (NUMIPCE) est une carte qui remplace le module NIAM (Intelligent Address Module) du système teleCARE M. Au-dessus de cette carte, se monte un Room Controller NIRC4-H. La carte NUMIPCE-H propose 4 bus double chambre (8 au total) avec une alimentation des chambres en 24Vdc. Côté chambre, des modules NUMIPPE-H sont nécessaires pour convertir l'alimentation en 5,5Vdc.

Liste du package:

- 1 carte controller NUMIPCE-H
- 1 Room Controller NIRC4-H
- 4 connecteurs 6 broches pour l'interconnexion entre le Room Controller NIRC4-H et la carte NUMIPCE-H



Si la phonie est nécessaire dans cette installation, un module/unité phonie NIVP-H est nécessaire.



Les connecteurs à 8 broches du NIAM peuvent être réutilisés pour les bus de chambre sur la carte NUMIPCE-HE.

3 Installation

Le NUMIPCE-H est un circuit imprimé sans indice de protection spécifique. Cette carte est destinée à être montée dans le boîtier en plastique du NIAM (Intelligent Address Module) du système teleCARE M existant. Après montage et installation du NUMIPCE-H et du Room Controller (NIRC4) dans ce boîtier en plastique, l'indice de protection devient IP40.

H)

4 Informations importantes sur la sécurité

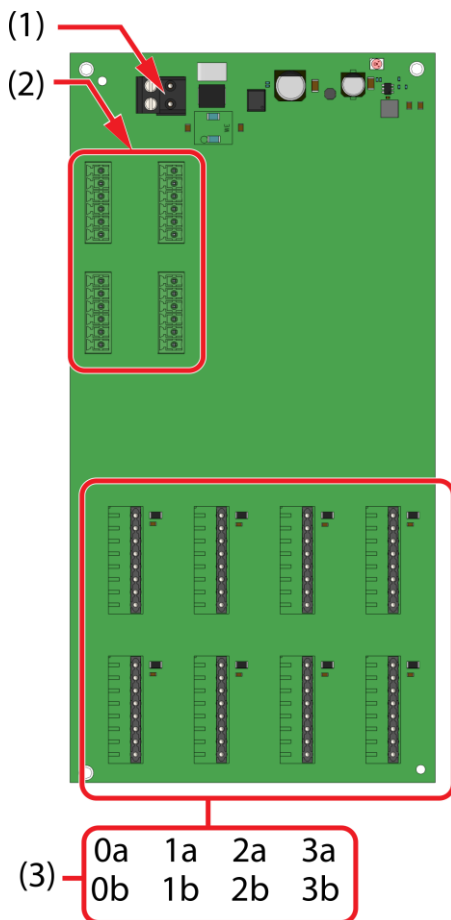
Le Guide d'installation de la carte contrôleur NUMIPCE-H contient des instructions importantes à utiliser lors de l'installation et de la maintenance de celle-ci. Pour garantir un environnement de travail sûr pendant l'installation et le fonctionnement, les symboles de sécurité suivants apparaissent tout au long de ce document pour indiquer les conditions dangereuses et les consignes de sécurité importantes.



Attention: Soyez extrêmement prudent et suivez attentivement les instructions.

5 Connexions

Figure 1. Carte circuit imprimé



Légende

- (1) Connecteur 2 broches pour alimentation 24Vdc
- (2) 4x 6–connecteurs à broches pour l'interconnexion du Room Controller NIRC4 et de la carte NUMIPCE-H
- (3) 8x 8–connecteurs à broches pour les bus de chambre '0a' à '3b'.

6 Montage

Le module se monte à l'intérieur du boîtier en plastique existant NIAM (Intelligent Address Module, teleCARE M).



Attention: Pour éviter tout risque d'incendie dû à l'accumulation de poussière à l'intérieur du module, un montage et un nettoyage corrects avant l'utilisation sont requis.

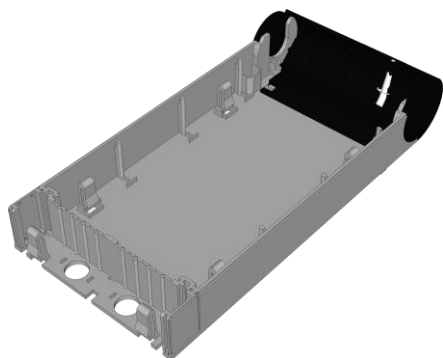


Attention: Pour éviter un risque électrique, seul le boîtier en plastique (existant) peut être utilisé.

6.1 Montage dans un boîtier existant NIAM existant

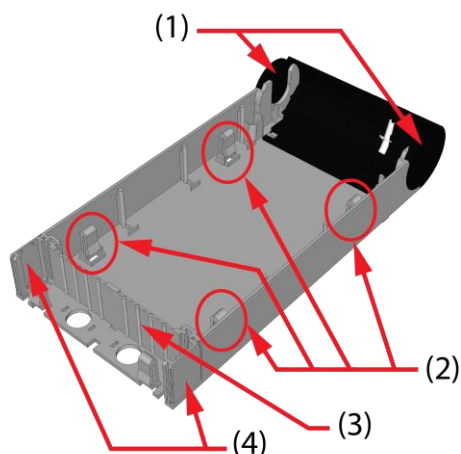
Ce qui suit montre comment monter les cartes NUMIPCE-H et NIRC4-H dans un boîtier NIAM existant. Les graphiques ci-dessous ne montrent pas le câblage monté, cela pourrait obstruer la vue des graphiques.

1. Libérer/retirer le logement/boîtier d'un NIAM dans lequel la carte NUMIPCE-H doit être placée



2. Sorties de câble

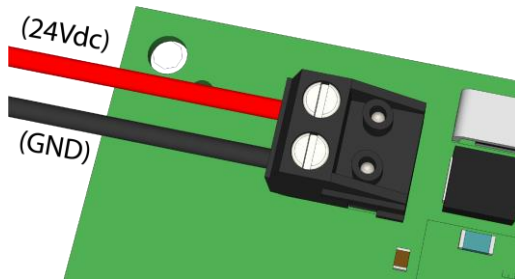
Le boîtier NIAM comporte plusieurs pièces amovibles. En retirant ces pièces, de l'espace est créé pour le câblage. Surtout si plusieurs boîtiers NIAM sont montés en parallèle, les câbles peuvent passer d'un module au module suivant.



Légende:

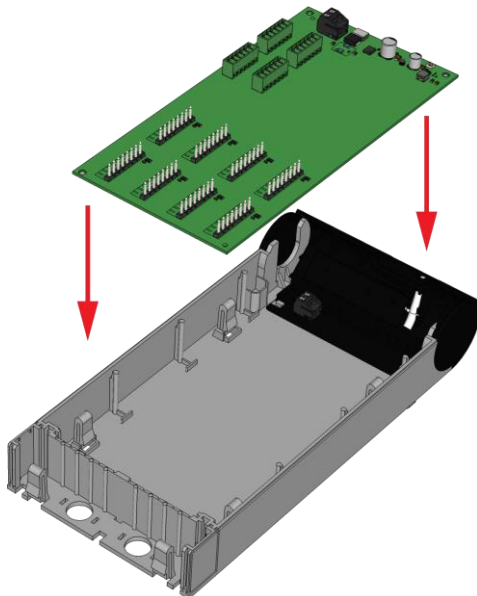
- (1) Caches amovibles en plastique pour câble LAN et l'alimentation (24Vdc)
- (2) 4 Clips pour la fixation de la carte NUMIPCE-H
- (3) Partie prédécoupée pour recevoir le câblage. Utilisez une petite pince coupante pour retirer la partie nécessaire
- (4) Caches plastiques amovibles pour les câbles de bus de chambre.

3. Raccorder l'alimentation 24Vcc au connecteur d'alimentation à 2 broches de la carte NUMIPCE-H.



L'alimentation ne doit être mise sous tension, une fois que l'installation soit effectuée et vérifiée.

4. Mettre la carte NUMIPCE-H dans le boîtier.

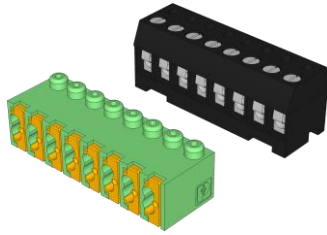


Appuyez fermement sur la carte. Celle-ci s'enclenche dans le boîtier à l'aide des 4 clips.



Vérifiez que la carte soit bien clipsée, sinon le couvercle du boîtier pourrait ne pas se fermer correctement.

5. Connectez tous les câbles du bus de chambre aux connecteurs 8 broches. Utilisez des connecteurs NICT-8AA ou NICT-8CA



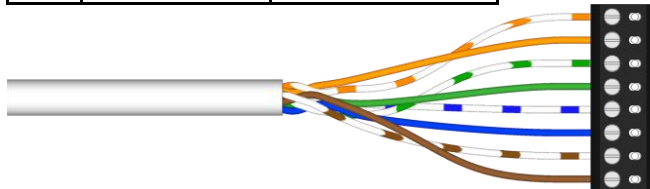
Les connecteurs NIAM peuvent être utilisés pour la carte NUMIPCE-H. Le NIAM dispose de 10 bus, le NUMIPCE-H n'utilise que 8 bus.



Le schéma de couleurs de câblage pour le NIAM peut être utilisé pour le NUMIPCE-H. Le même schéma de couleur de câblage doit être utilisé côté chambre pour les modules convertisseurs abaisseurs de tension (NUMIPPE-H).

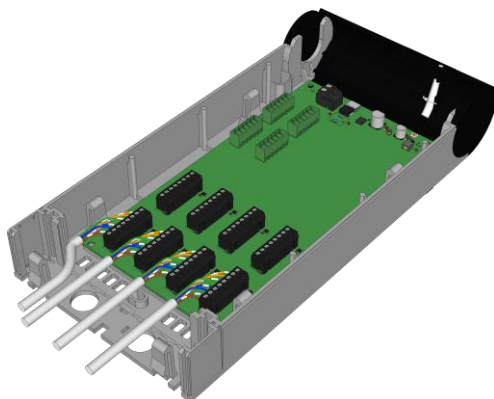
6. Schéma de couleurs de câblage pour les bus, utilisant le schéma de couleurs de fil le NIAM

#	Description	Couleur
1	+24V	Orange/Blanc
2	+24V	Orange
3	DATAa	Vert/Blanc
4	DATAb	Vert
5	SPKR	Bleu/Blanc
6	GND	Bleu
7	MIC	Marron/Blanc
8	GND	Marron

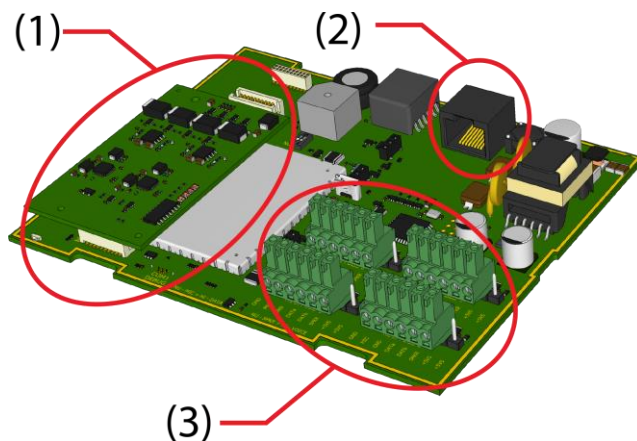


7. Cheminement des câbles

Les câbles du bus de chambre doivent être acheminés vers la partie détachable du boîtier (prédécoupés à faire au préalable). Sinon, le couvercle du boîtier pourra ne pas se fermer. Adaptez les prédécoupes pour faire de la place pour les câbles



8. Préparez la carte NIRC4 :



Légende:

- (1) NIVP, carte phonie
- (2) LAN, connecteur
- (3) 4x bus de chambre

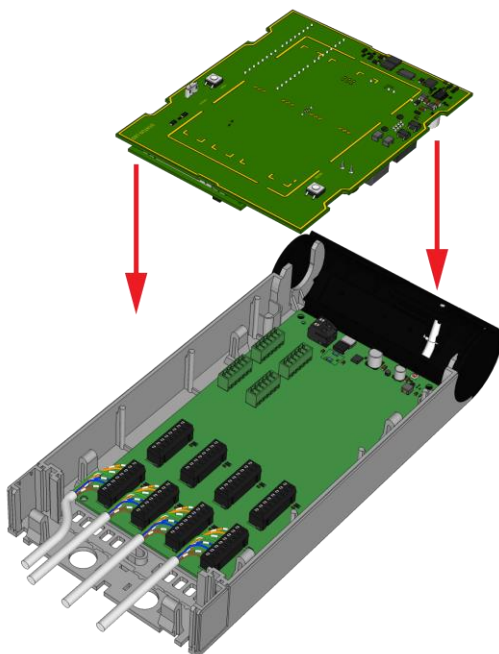
- Si la phonie est utilisée : connecter la carte NIVP (vue 1)
- Connectez le câble LAN (vue 2)



Attention: NE PAS UTILISER le PoE

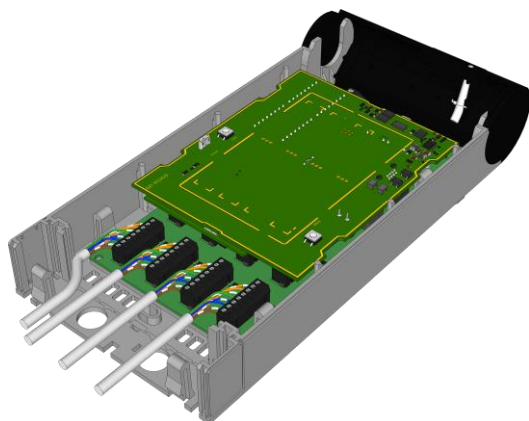
- Vissez fermement les quatre connecteurs à 6 broches fournis sur les 4 bus de chambre (vue 3) du NIRC4. Les connecteurs sont montés sur la broche 2–7, la broche 1 et la broche 8 sont laissées libres.

9. Montez le NIRC4 sur la carte NUMIPCE-H.



Les quatre connecteurs à 6 broches doivent être alignés avec les quatre embases/supports à 6 broches de la carte NUMIPCE-H. Appuyez fermement et assurez-vous que la carte NIRC4 soit de niveau.

10. Vérifiez toutes les connexions et tous les câbles après le montage



11. Fermer le couvercle du boîtier



Le couvercle s'enclenche en appuyant fermement sur le boîtier. Si celui-ci ne peut pas se fermer correctement, vérifiez que le NIRC4 est correctement monté sur la carte NUMIPCE-H. Vérifiez également qu'aucun des câbles n'obstruent le couvercle.

7 Document

Ascom (France) S.A.

48 rue Carnot
CS 30061
92156 Suresnes Cedex
France

FR.Communication@ascom.com

Tel : +33 1 47 69 64 64

www.ascom.com/fr

ascom

TD 93526FR / A